

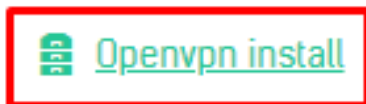
Passo 1

Descarregue a aplicação em:

<http://www.fmh.ulisboa.pt/pt/servicos/centro-de-informatica/configuracoes/item/230-acesso-do-exterior-vpn>

Passo 2

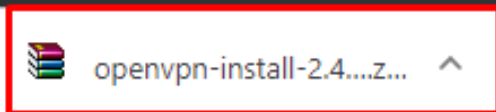
Faça download do link "Openvpn\_install"



← Faça download do "Openvpn\_install"

Passo 3

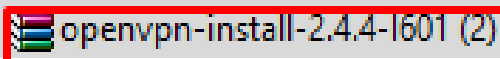
Clique no ficheiro "openvpn-install"



← Faça clique no ficheiro

Passo 4

Extraia o ficheiro



← Extraia a pasta

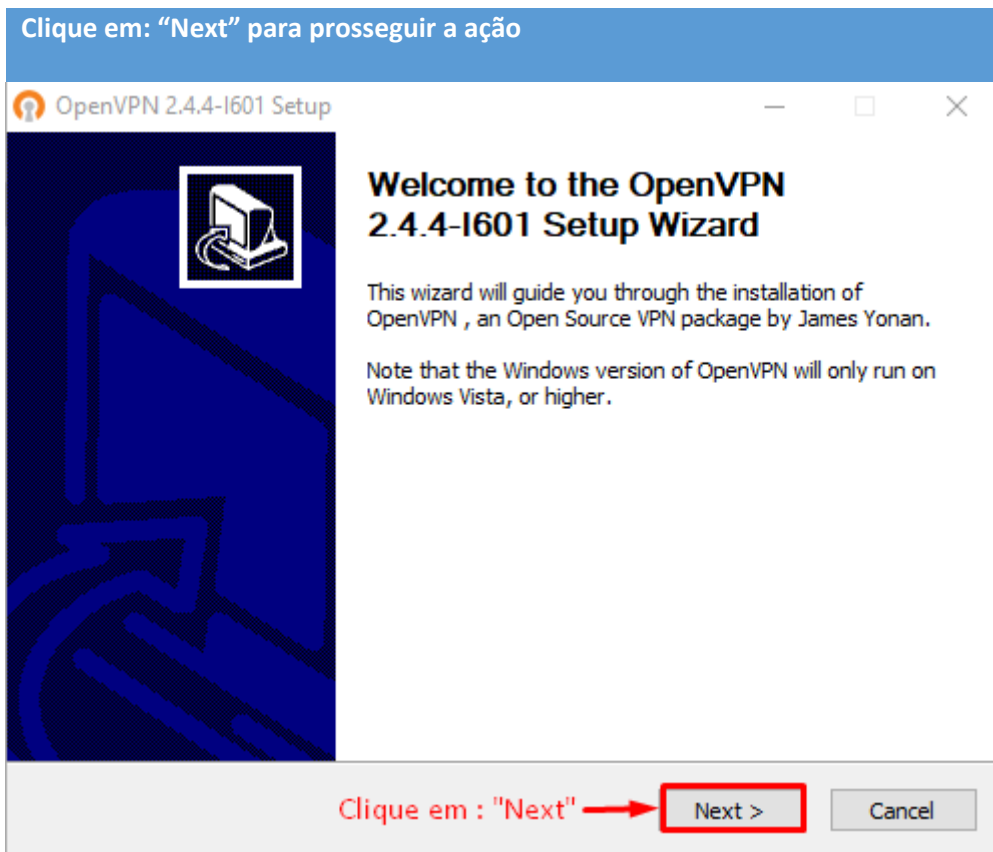
Passo 5

Clique em "openvpn\_install" para começar a executar a sua instalação

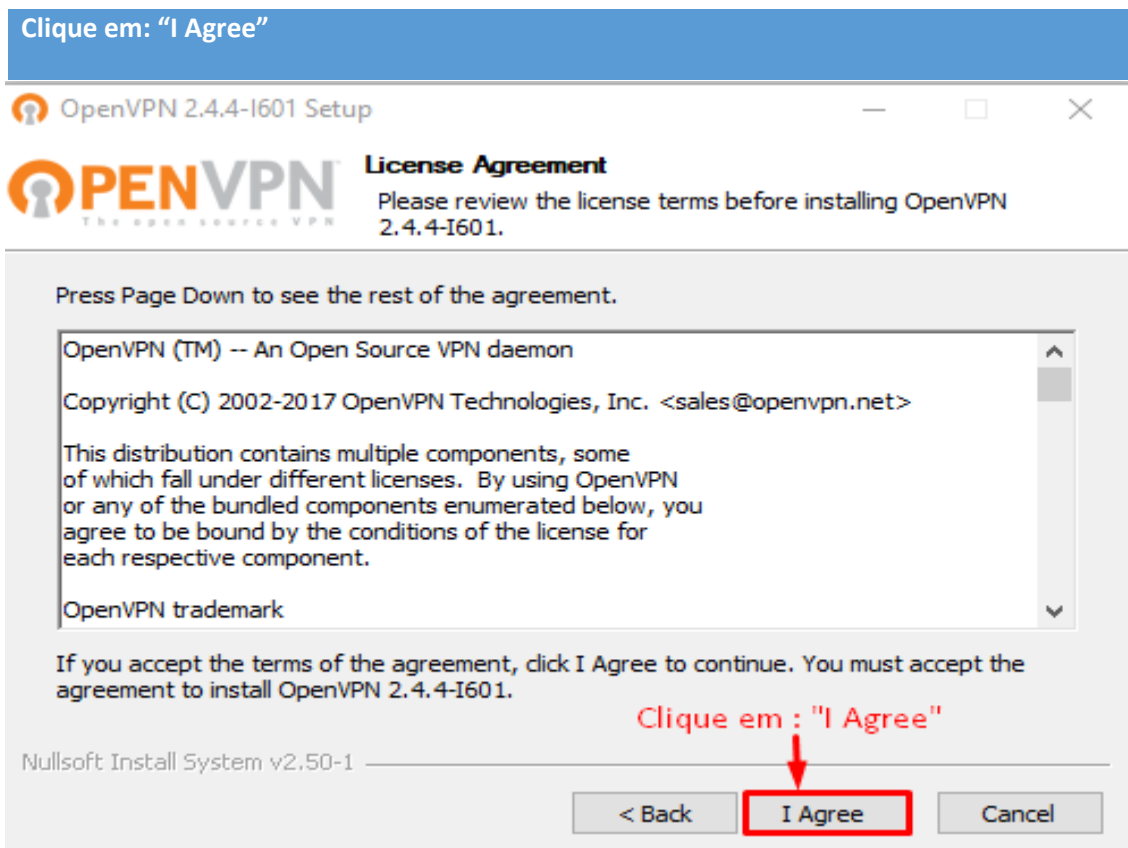
config	08/02/2019 14:35	File folder	
openvpn-install-2.4.4-l601	25/05/2018 12:01	Application	3 396 KB

← Clique em "openvpn\_install-2.4.4-1601" para efetuar a sua instalação

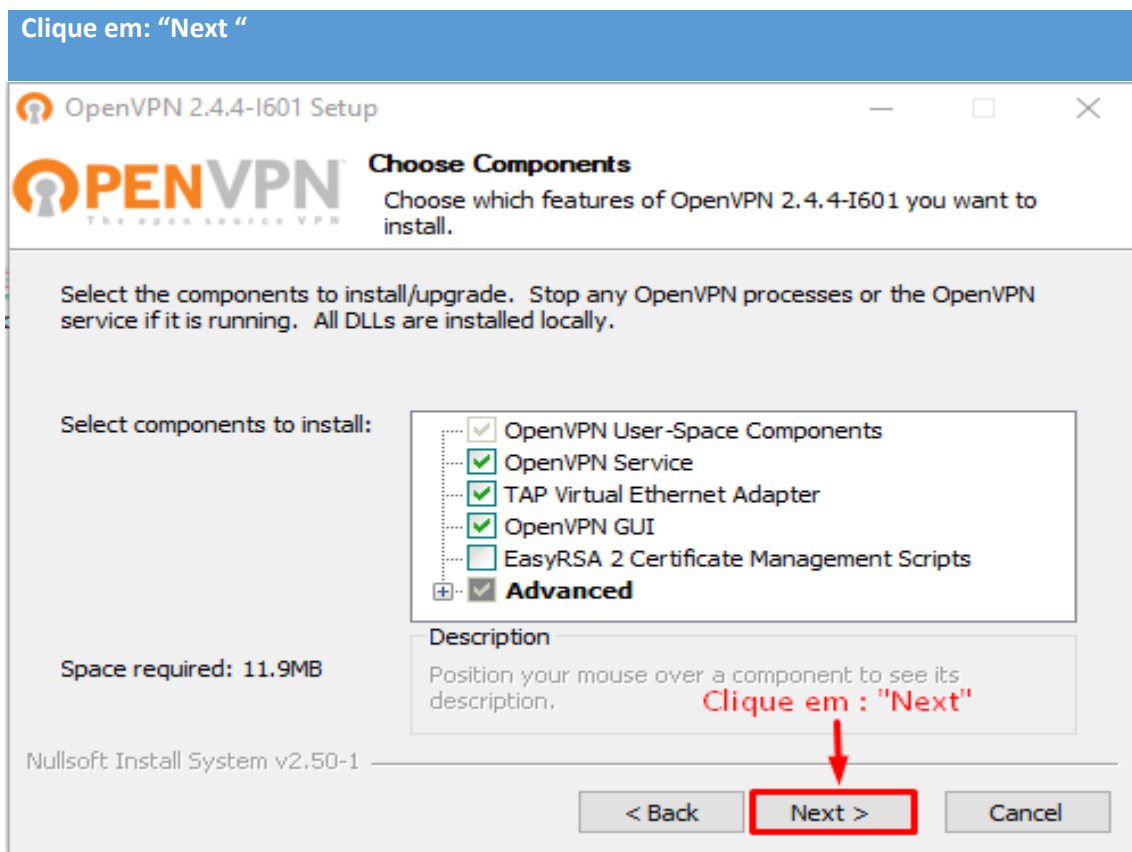
Passo 6



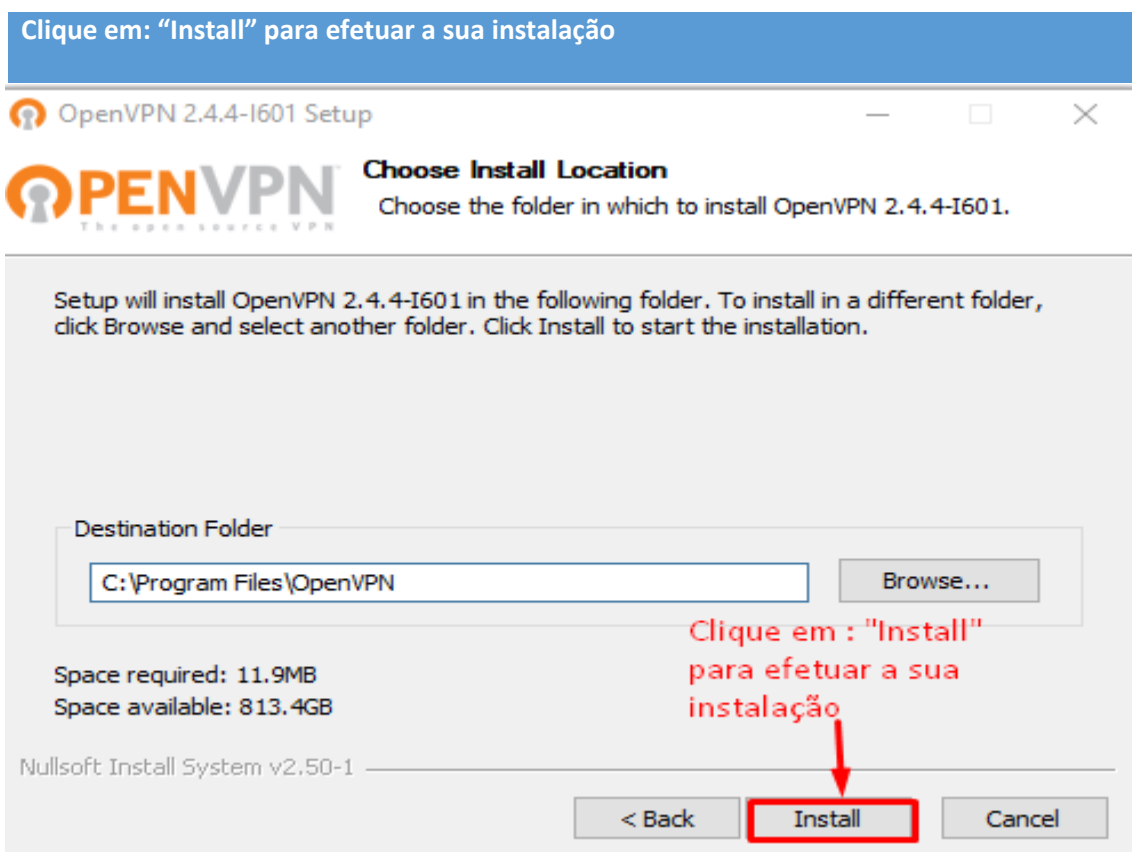
Passo 7



Passo 8

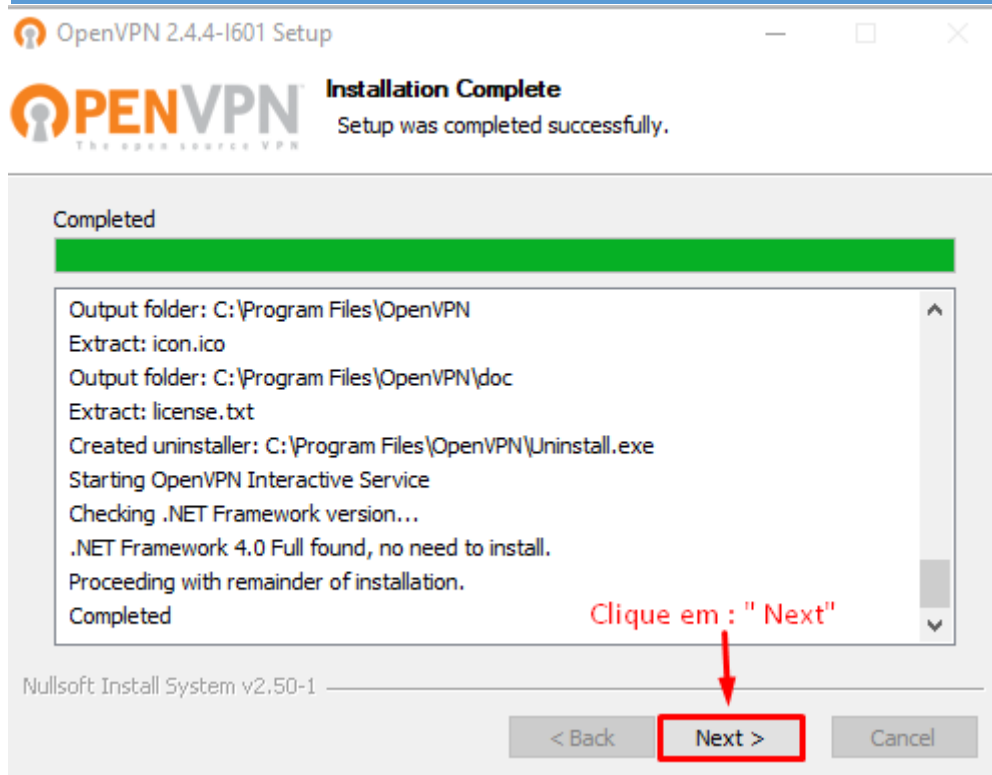


Passo 9



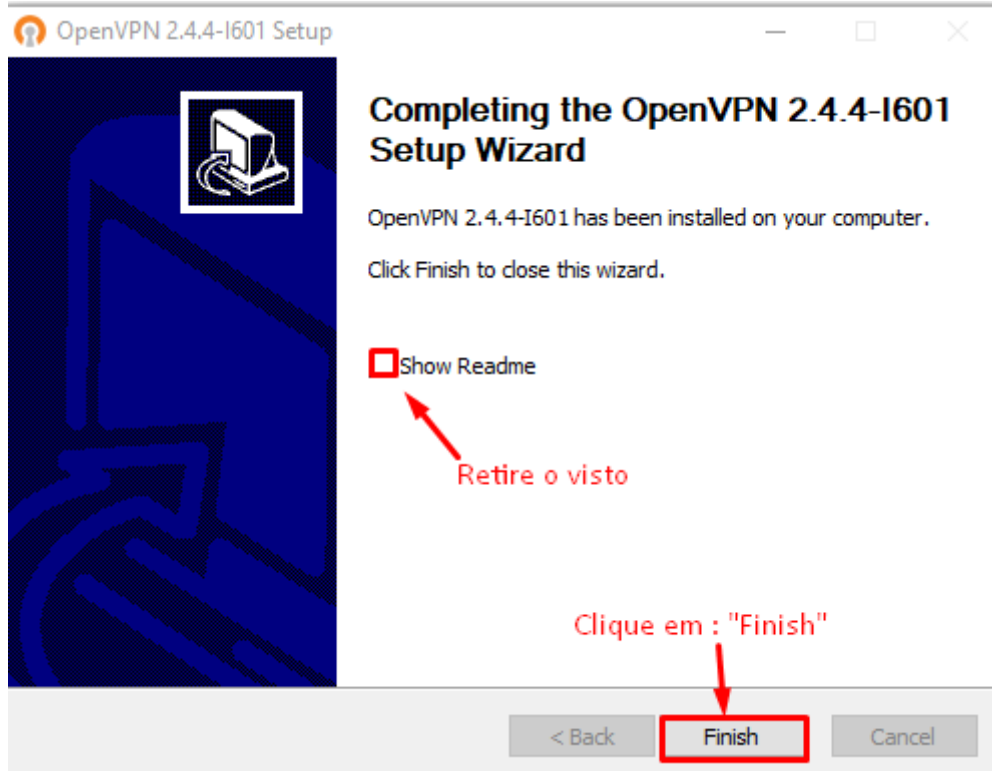
Passo 10

Após o processo estar completo, clique em: "Next"



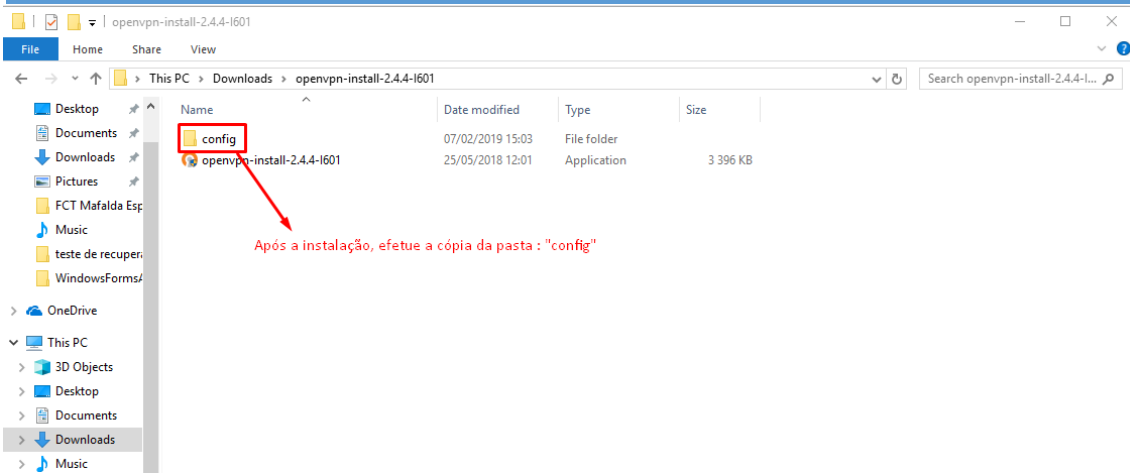
Passo 11

Para concluir a instalação, retire o visto e clique em: "Finish"



## Passo 12

Após a instalação, copie a pasta "config" na sua pasta de transferências



## Passo 13

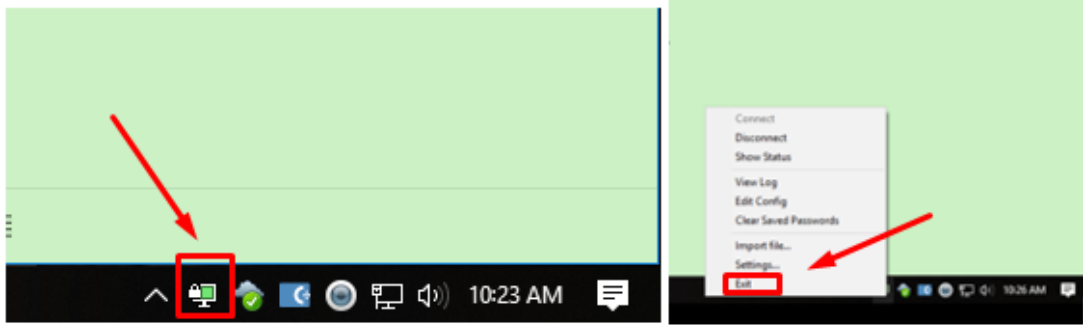
Cole a pasta "config" em:

C:\Program Files\OpenVPN\config do seu computador



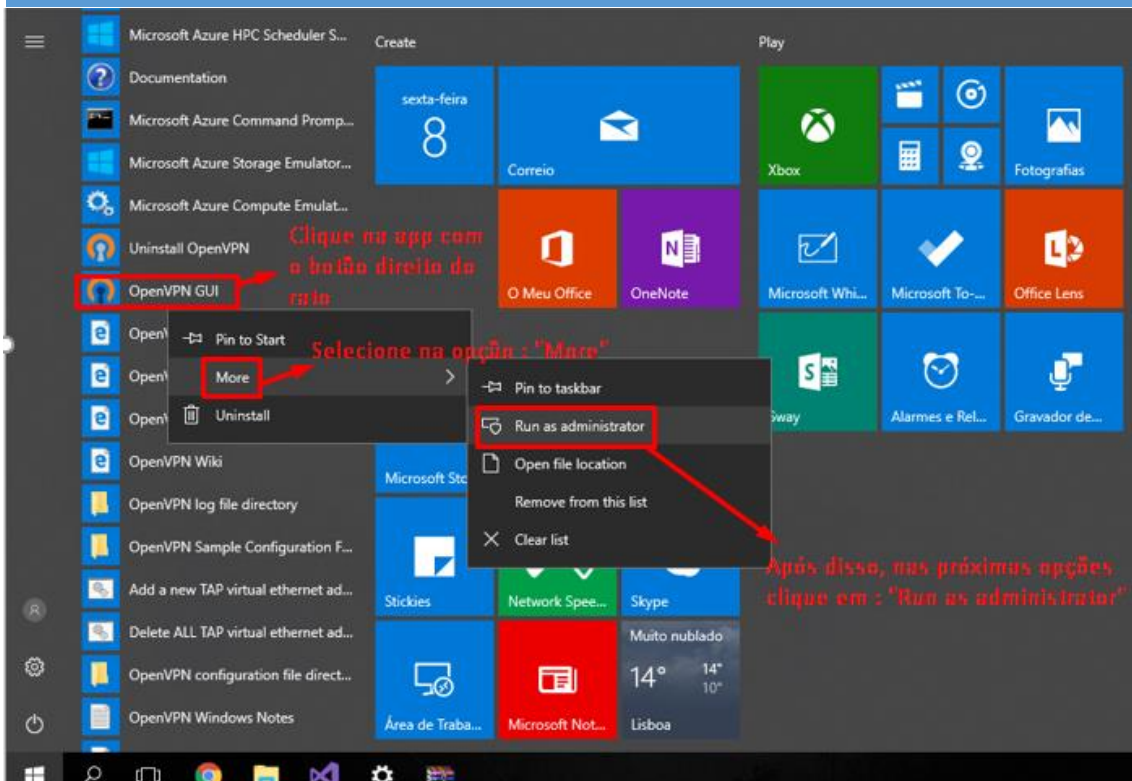
## Passo 14

Na bandeja, no canto inferior direito, procure o ícone  
Com o botão direito do rato e escolher "sair"



## Passo 15

No menu INICIAR, faça clique com o botão direito do rato sobre a aplicação "OpenVPN GUI"  
E execute como ADMINISTRADOR



Passo 16

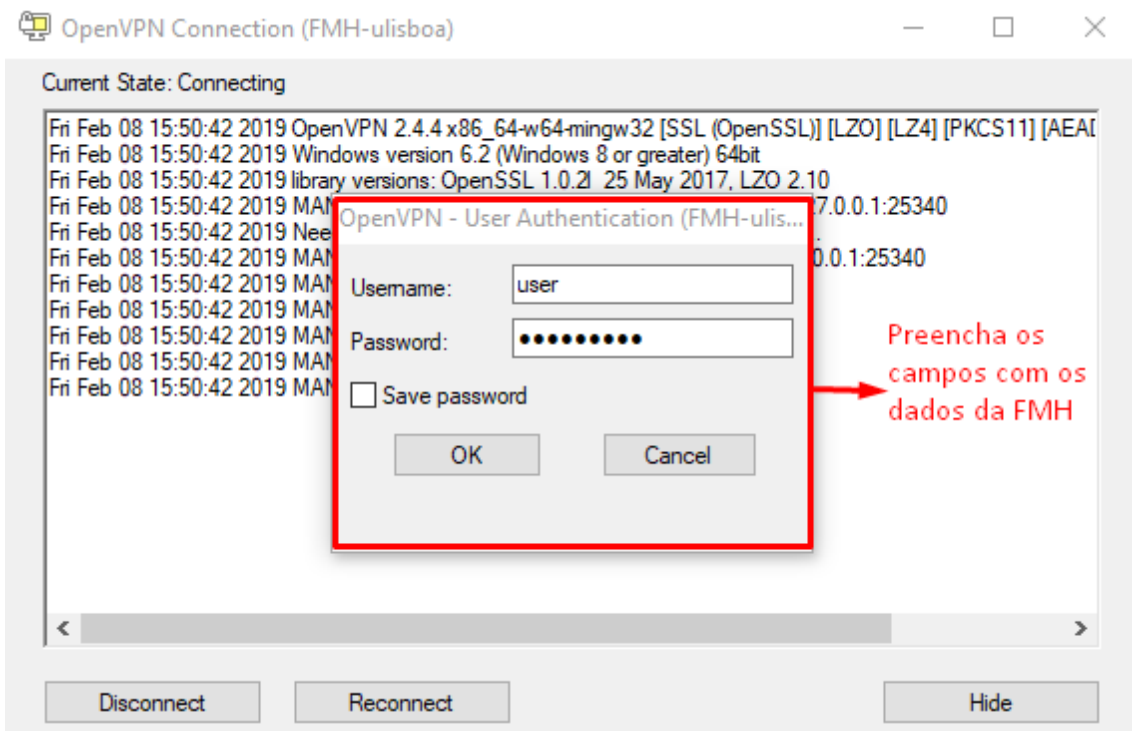
Faça duplo clique sobre o icon

Faça duplo clique  
sobre o icon



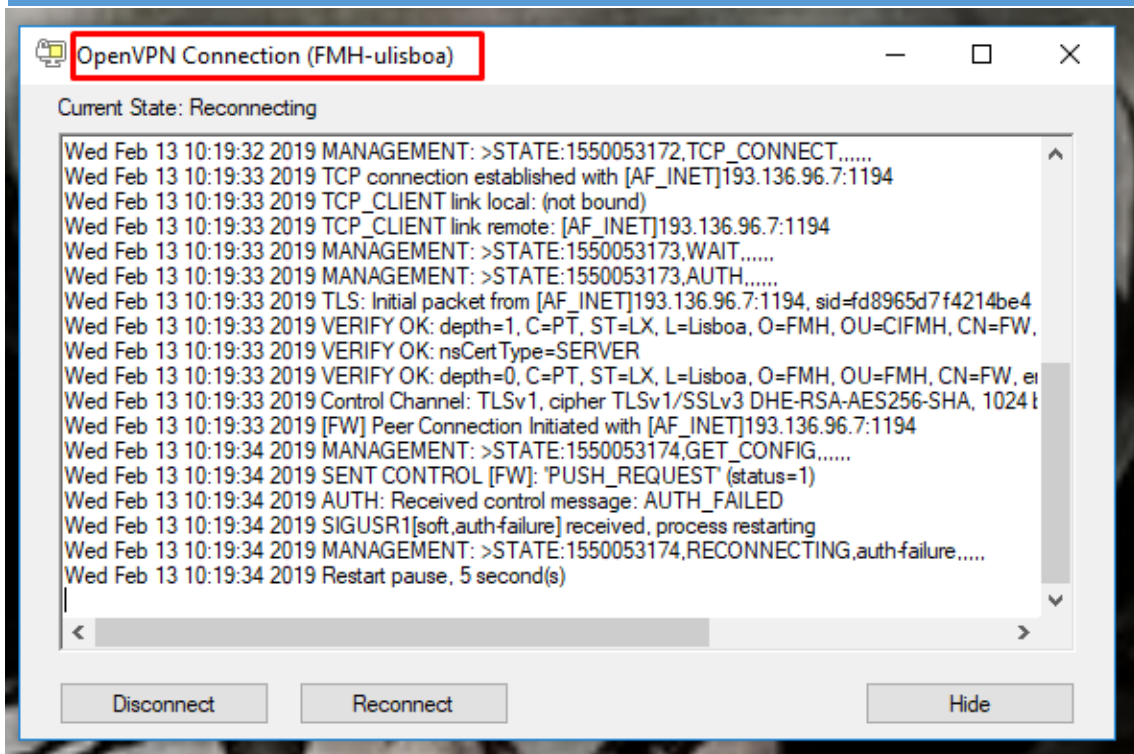
Passo 17

E por fim, preencha os campos com os dados da FMH



Passo 18

Irá dar inicio a ligação á rede FMH



Passo 19

A ligação apresentará a informação que foi ligada com sucesso.

