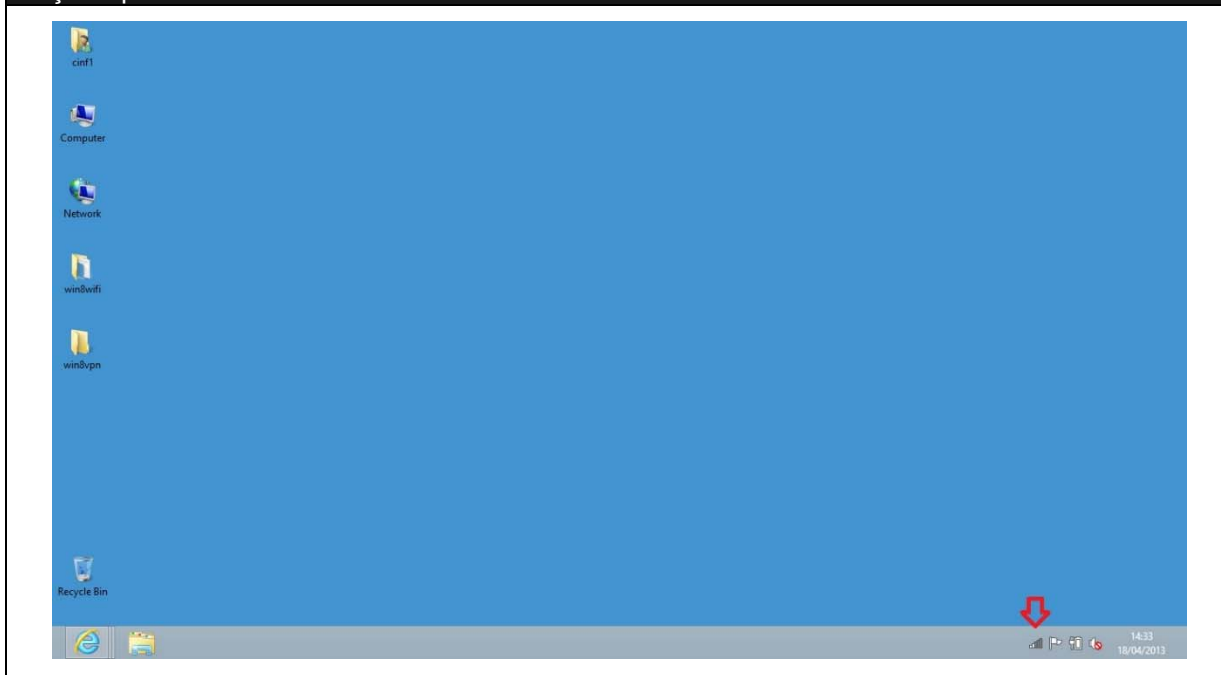


## Configuração de rede wi-fi Eduroam

Sistema Operativo | Windows 8

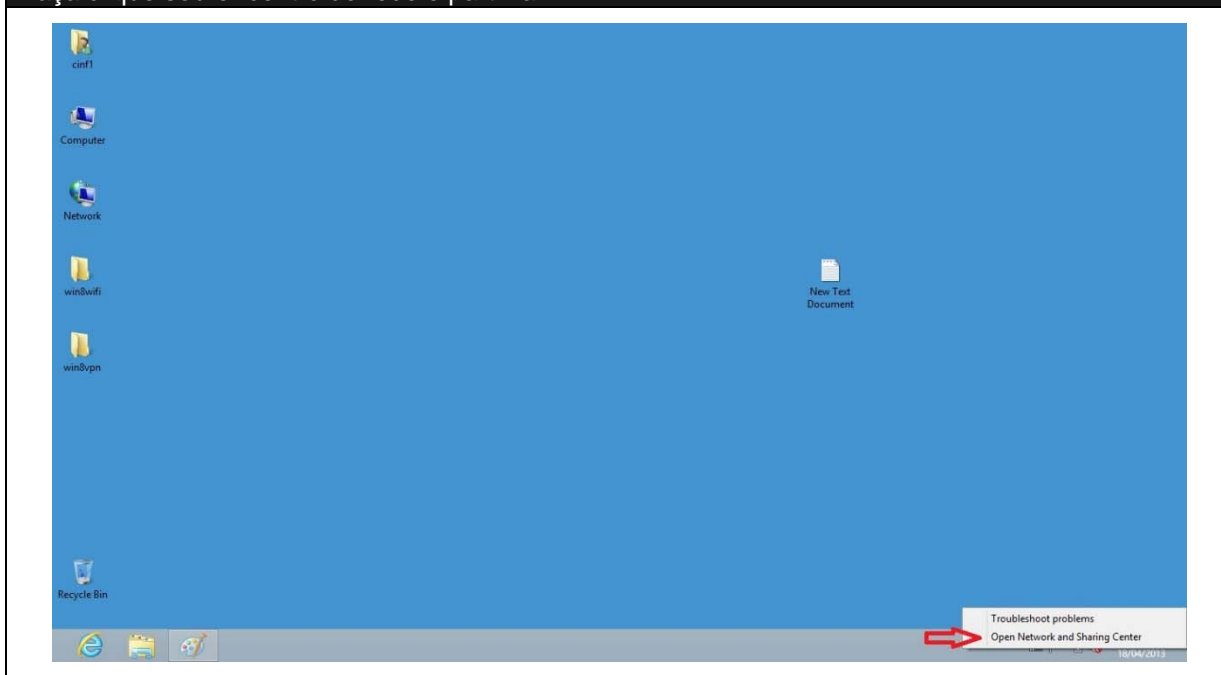
### 1.º Passo

Faça clique com o botão direito do rato sobre o símbolo de rede.



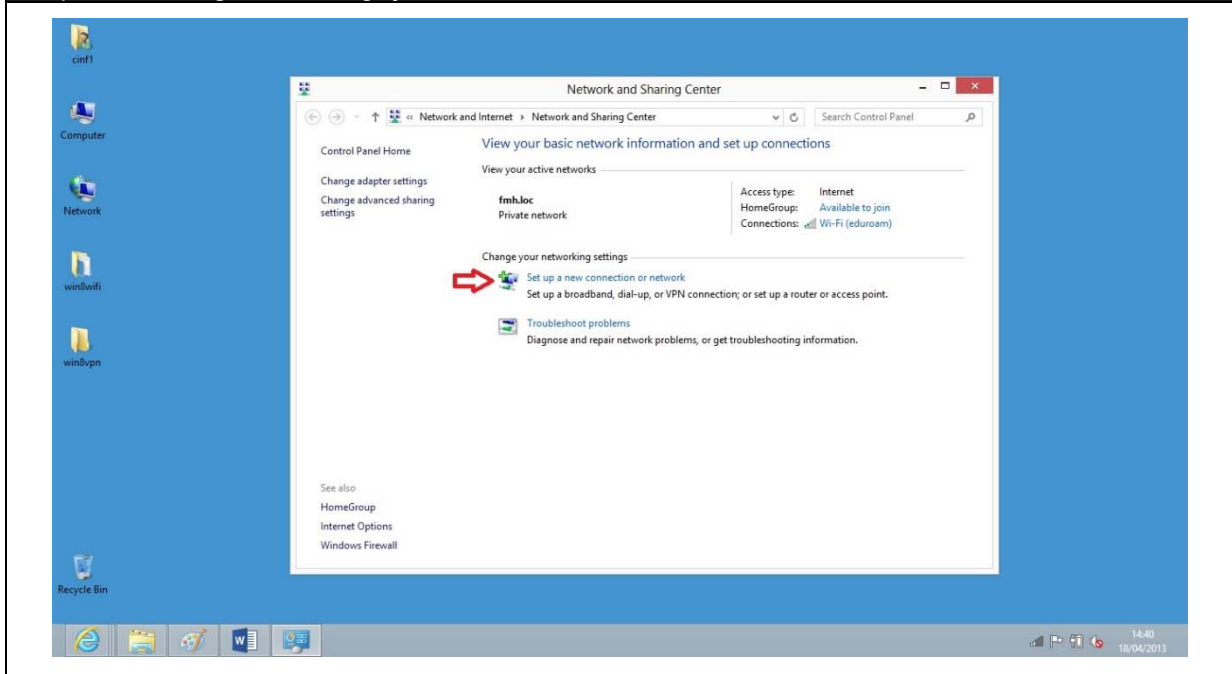
### 2.º Passo

Faça clique sobre "centro de rede e partilha".



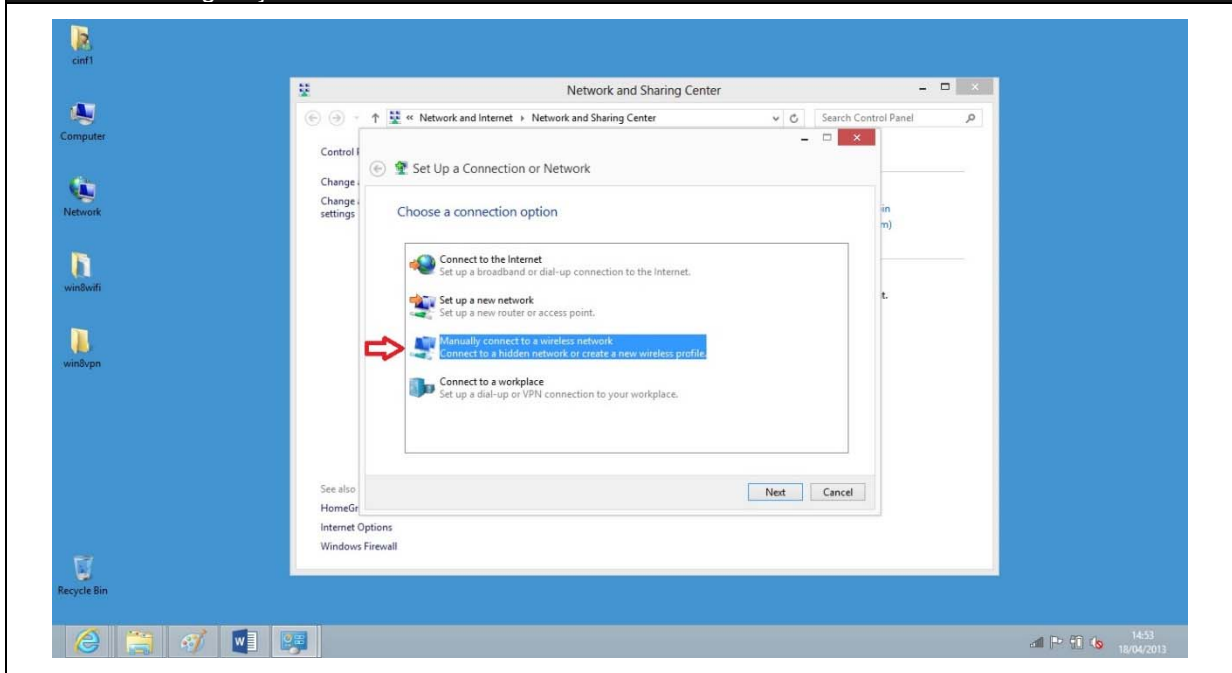
**3.º Passo**

Clique em “configurar nova ligação”.



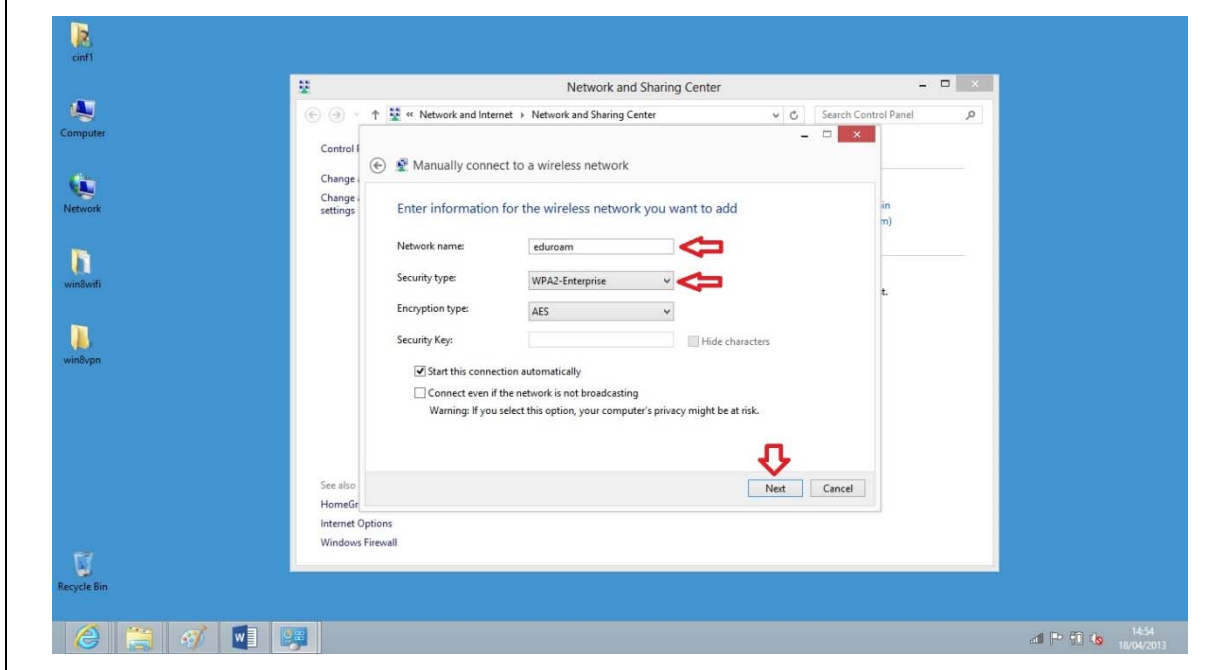
**4.º Passo**

Escolha a configuração manual da rede sem fios.

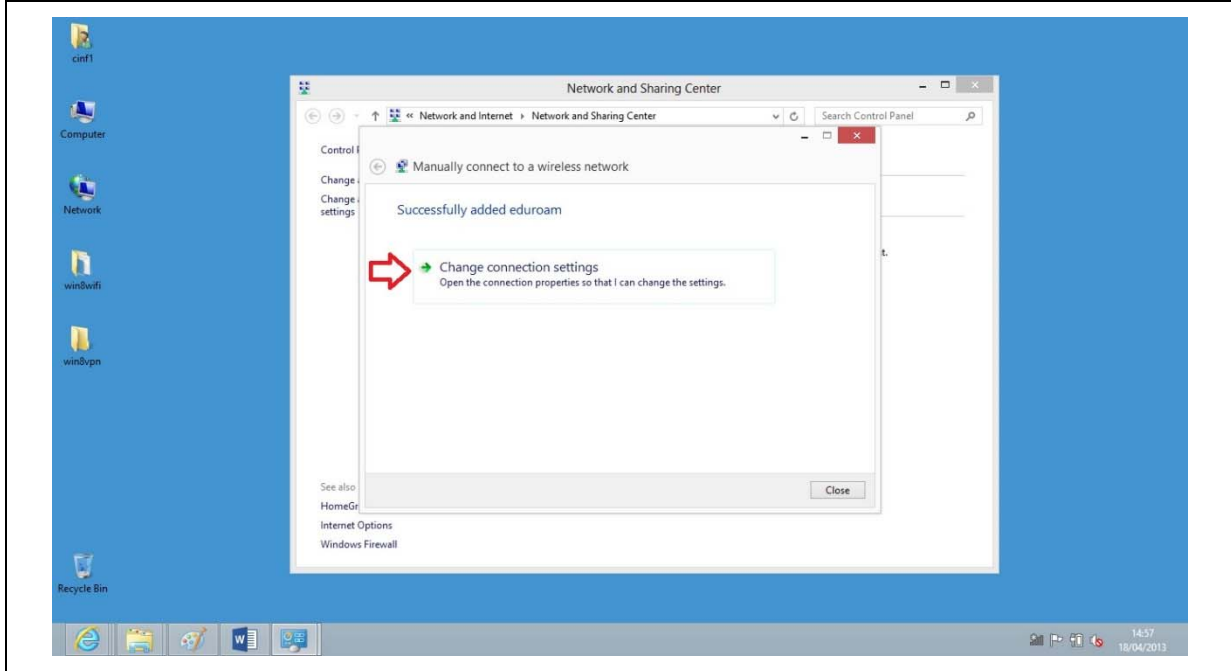


**5.º Passo**

Introduza “eduroam” no nome de rede, escolha a segurança “WPA2 Empresarial”, o tipo de encriptação “AES” e clique em “seguinte”.

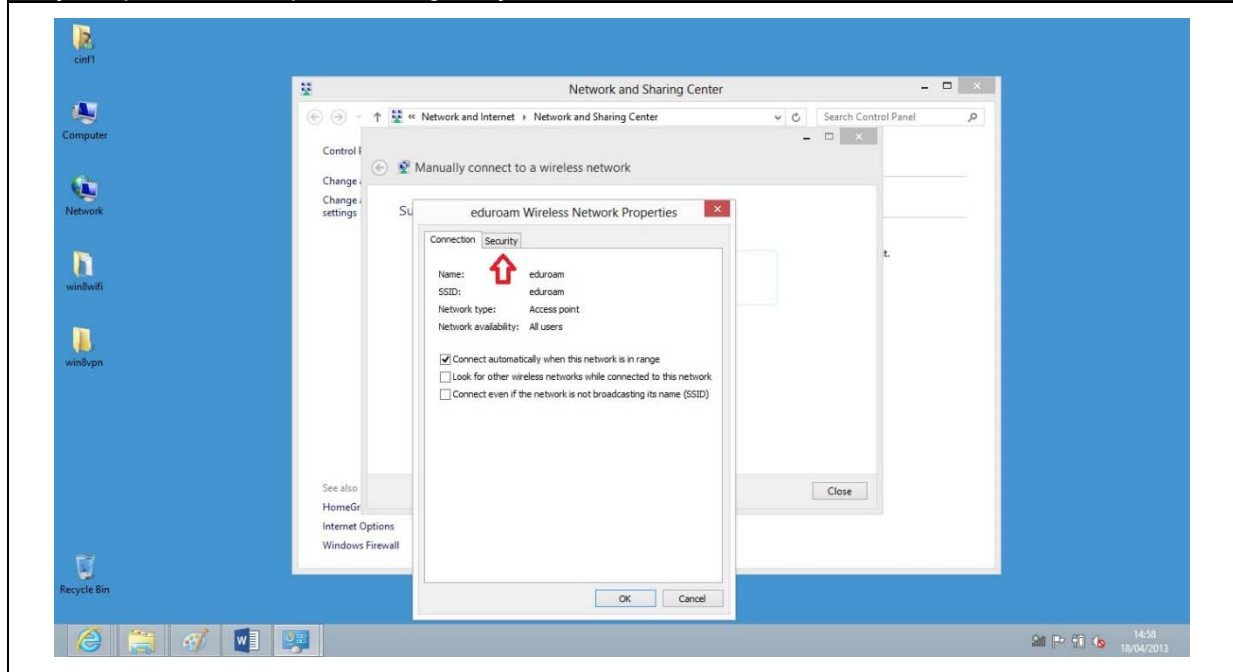
**6.º Passo**

Clique em “alterar configuração da ligação”.

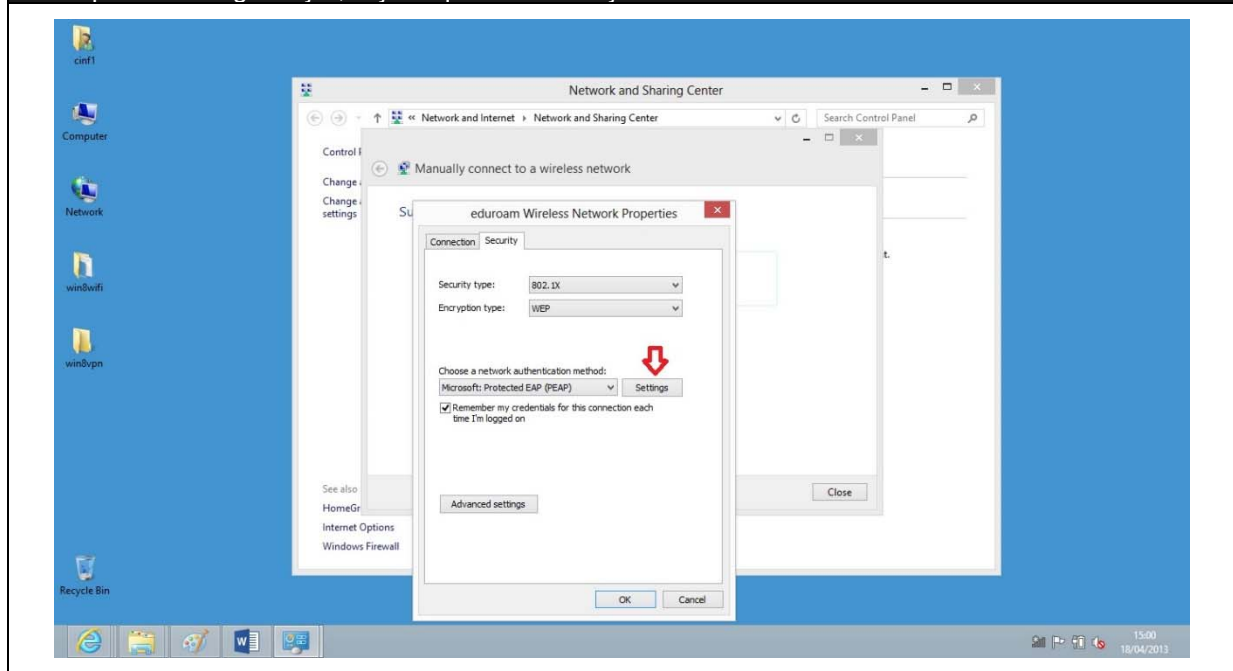


**7.º Passo**

Faça clique sobre o separador “segurança”.

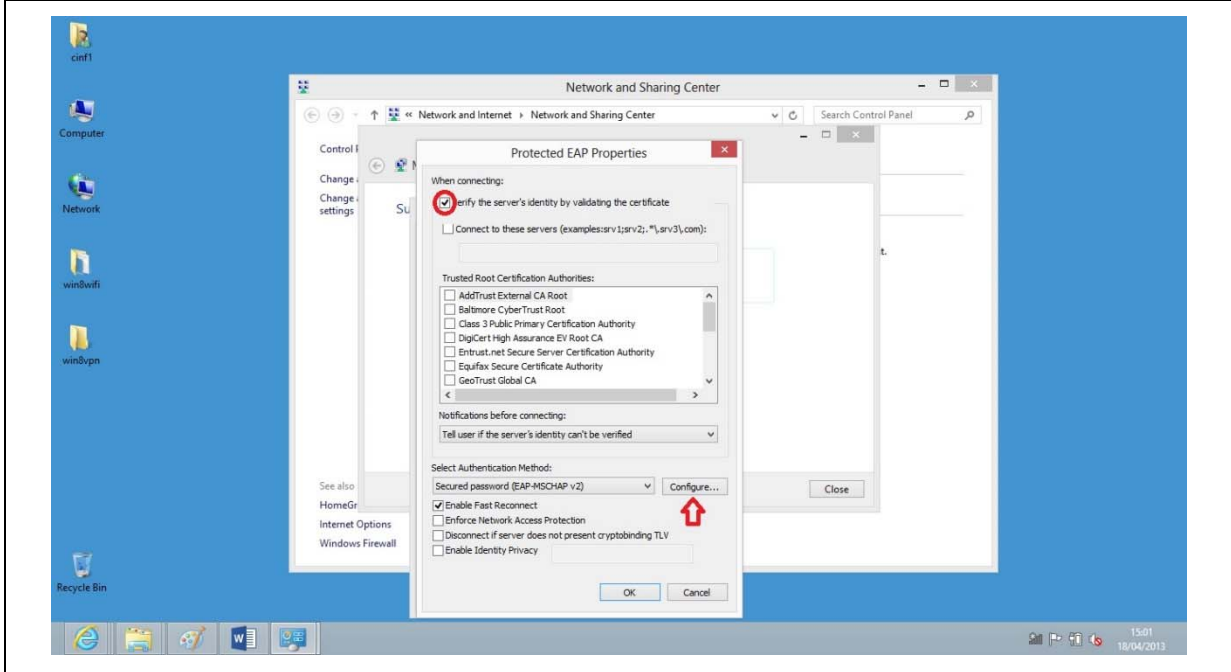
**8.º Passo**

No separador “Segurança”, faça clique em “definições”.



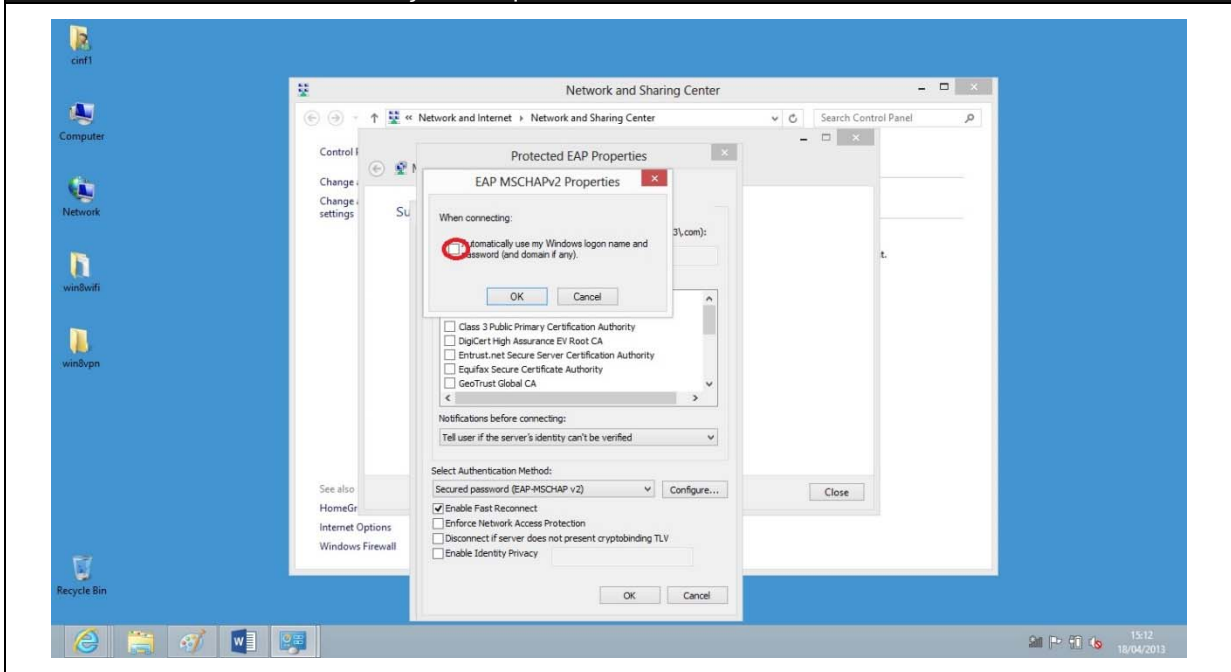
**9.º Passo**

Deixe em branco a validação de certificado e clique em “Configurar”.



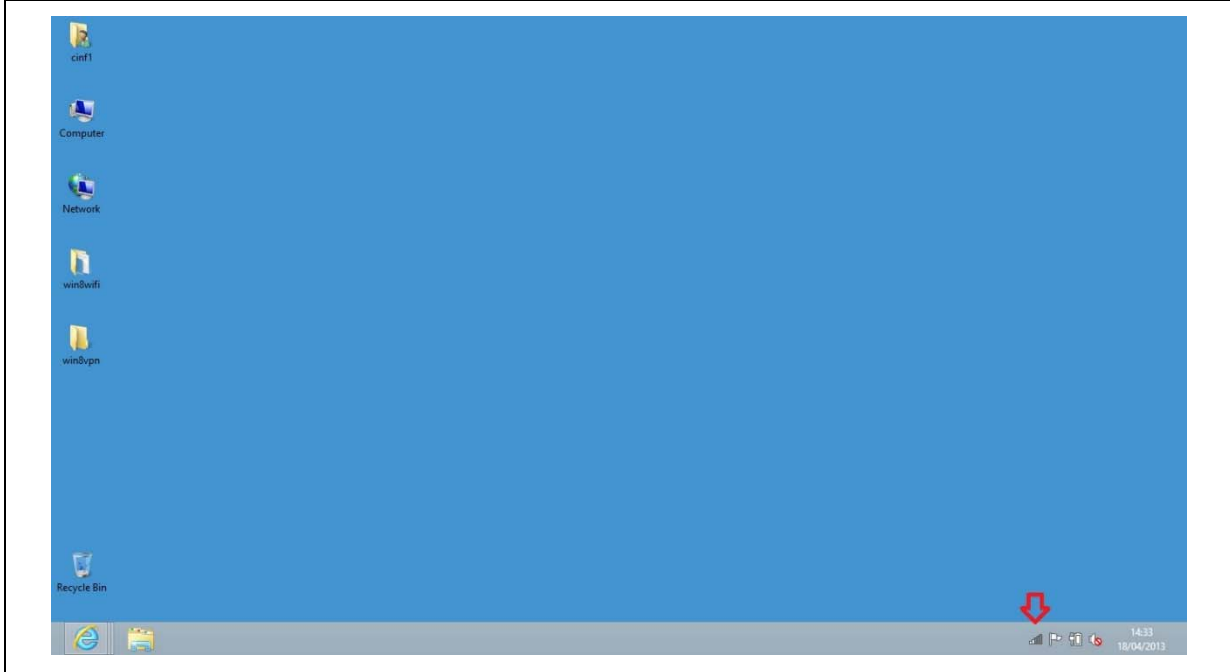
**10.º Passo**

Deixe em branco a caixa de seleção e clique em “OK”.

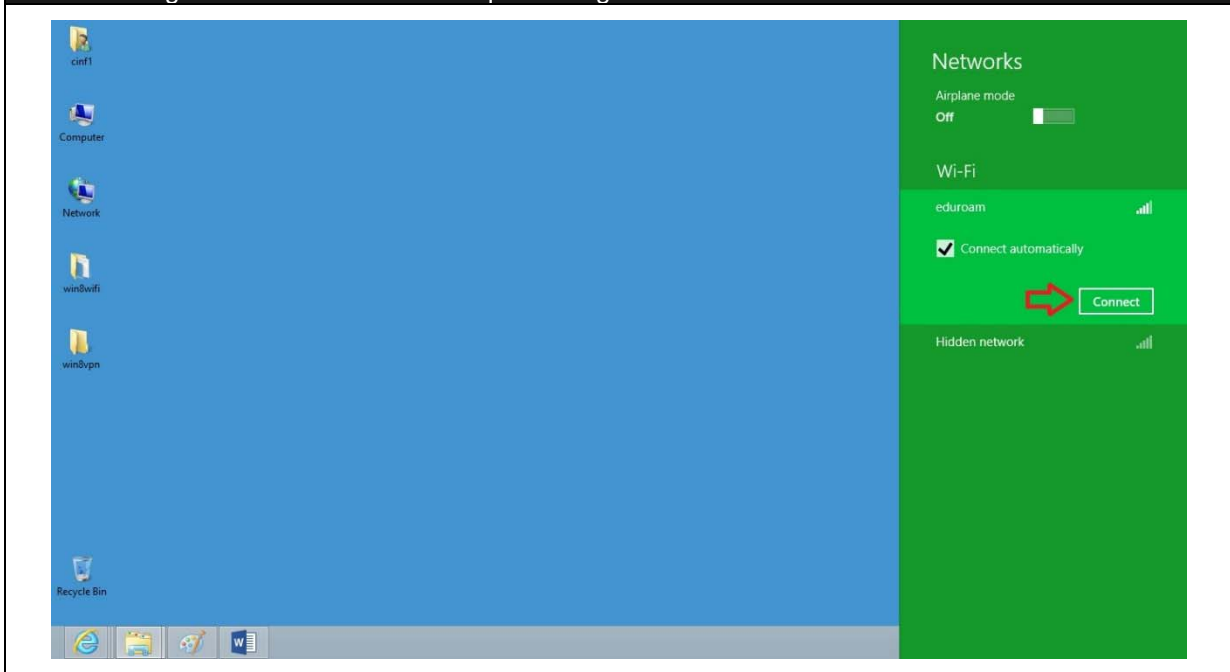


**11.º Passo**

Faça clique com o botão esquerdo do rato sobre o símbolo de rede.

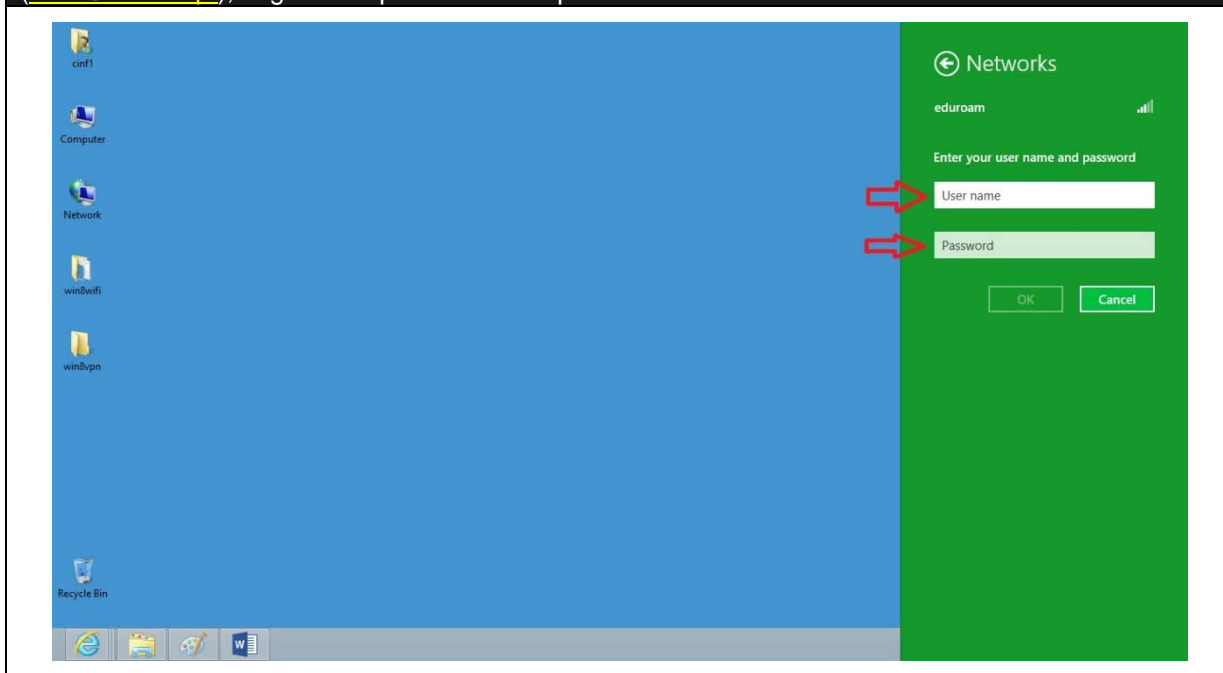
**12.º Passo**

Selecione "ligar automaticamente" e clique em "ligar".



**13.º Passo**

Quando forem solicitadas as credenciais de autenticação, introduza o e-mail institucional da Faculdade ([user@fmh.utl.pt](mailto:user@fmh.utl.pt)), seguido da password e clique em "OK".

**14.º Passo**

Aparecerá na barra lateral o símbolo de rede e respetiva ligação com sucesso.

